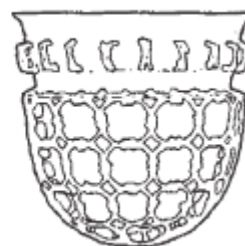


**Aggiornamenti on-line di**



# **VETRO NOTIZIE**



**A cura del Comitato Nazionale Italiano  
dell'Association Internationale pour l'Histoire du Verre**

marzo 2007

---

**Aggiornamenti bibliografici 2000-2006 sul vetro medievale**  
a cura di Marina Uboldi

**“Archeologia Medievale. Cultura materiale, insediamenti, territorio”**  
Edizioni All’Insegna del Giglio, Firenze

**VOLUME XXVII, 2000**

GIULIO CIAMPOLTRINI, PAOLO NOTINI

*Un villaggio trecentesco alle Verrucole di San Romano di Garfagnana (LU). Saggi 1998-1999*  
(Archeologia Medievale, XXVII, 2000, pp. 177-191)

ROBERTA ODOARDI

*Saggi archeologici nel complesso monastico di S. Giovanni in Venere-Fossacesia (CH) (1998-1999)*

(Archeologia Medievale, XXVII, 2000, pp. 229-239)

(1 vetro in corredo tombale)

FRANCESCA SOGLIANI

*La ceramica ed i vetri medievali dagli scavi del Rione Terra di Pozzuoli: aspetti e problemi di circolazione e di produzione nella Campania costiera tra XII e XIV secolo*

(Archeologia Medievale, XXVII, 2000, pp. 391-406)

**VOLUME XXVIII, 2001**

ANGELO GHIROLDI, BRUNELLA PORTULANO, ELISABETTA ROFFIA

*L’abitato altomedievale di Sirmione (Brescia). I contesti dello scavo di Via Antiche Mura 20*  
(Archeologia Medievale, XXVIII, 2001, pp. 111-126)

CRISTINA NERVI, ELIANA PICCARDI

*I vetri*, in ROSANNA GIOVINAZZO, CRISTINA NERVI, GIANLUCA PESCE, ELIANA PICCARDI, CHIARA RAFFELINI, *Gli scavi nel Castello di Celasco (Monte Bardellone, La Spezia). Relazione preliminare sulle campagne 1996-1999*  
(Archeologia Medievale, XXVIII, 2001, pp. 127-148)

LUCIANA TULIPANI

*Un esempio di continuità fra tarda antichità e medioevo: il complesso culturale di S. Stefano in rivo maris a Casalbordino (CH)*  
(Archeologia Medievale, XXVIII, 2001, pp. 323-340)

ROSSELLA AGOSTINO, FRANCESCA ZAGARI

*Gli scavi di S. Marina a Delianuova (RC): relazione preliminare (1999-2001)*  
(Archeologia Medievale, XXVIII, 2001, pp. 341-348)  
(scarti di lavorazione)

ADELE COSCARELLA

*I vetri* in GIUSEPPE ALESSANDRO BRUNO, ADELE COSCARELLA, *Prime indagini nella fortezza medievale di San Niceto (Motta San Giovanni, Reggio Calabria)*  
(Archeologia Medievale, XXVIII, 2001, pp. 349-372)

FABIO SAGGIORO, NICOLA MANCASSOLA, LUCIANO SALZANI, CHIARA MALAGUTI, ELISA POSSENTI, MICHELE ASOLATI

*Alcuni dati e considerazioni sull'insediamento d'età medievale nel Veronese. Il caso di Nogara - secoli IX-XIII*  
(Archeologia Medievale, XXVIII, 2001, pp. 465-496)  
(residui di lavorazione)

MARGHERITA CORRADO

*Nuovi dati sul limes marittimo bizantino del Bruttium*  
(Archeologia Medievale, XXVIII, 2001, pp. 533-570)  
(1 bicchiere)

MARIA CRISTINA GALGANI

*Il vetro medievale a Colle Val d'Elsa: problematica della produzione e primi reperti di consumo*  
(Archeologia Medievale, XXVIII, 2001, pp. 583-591)

## **VOLUME XXIX, 2002**

LUCIA SAGUÌ

*Roma, i centri privilegiati e la lunga durata della tarda antichità. Dati archeologici dal deposito di VII secolo nell'edra della Crypta Balbi*  
(Archeologia Medievale, XXIX, 2002, pp. 7-42)

MARIA GRAZIA ARRU

*Vetri* in ROSSANA MARTORELLI, DONATELLA MUREDDU (a cura di), *Scavi sotto la Chiesa di S. Eulalia a Cagliari. Notizie preliminari*  
(Archeologia Medievale, XXIX, 2002, pp. 283-340)

DAVID WHITEHOUSE

*Recensione a M. KRIŽANAC, Medieval glass from the cathedral of St. Tripun at Kotor, Centre for Archaeological Research, v. 21, Belgrade*  
(Archeologia Medievale, XXIX, 2002, pp. 570-572)

### **VOLUME XXX, 2003**

CARLO FALCETTI

*Il vetro*, in PAOLO PALAZZI, LUCA PARODI, CARLO FALCETTI, ALESSANDRA FRONDONI, GIOVANNI MURIALDO, *Archeologia urbana a Finalborgo (1997-2001). Gli scavi nella piazza e nel complesso conventuale di Santa Caterina*  
(Archeologia Medievale, XXX, 2003, pp. 183-242)

PAOLA GUERRINI

*I frammenti dei mosaici medievali dell'area 5000*, in ELISABETTA DE MINICIS, ALESSANDRA MOLINARI (a cura di), *I nuovi scavi sulla collina del Pionta ad Arezzo: una cittadella vescovile tra alto e bassomedioevo. Notizie preliminari*  
(Archeologia Medievale, XXX, 2003, pp. 299-332)  
(tessere musive)

GIULIANA GIANNOTTI

*Vetri*, in GIUSEPPE LEPORE, ANDREA BARONCIONI, TOMMASO CASI CECCACCI, GIULIANA GIANNOTTI, ENRICO RAVAIOLI, RICCARDO VILLICICH, *Ricerche e scavi nel sito di S. Maria in Portuno presso Corinaldo (AN): relazione preliminare degli anni 2001-2002*  
(Archeologia Medievale, XXX, 2003, pp. 345-365)

### **VOLUME XXXI, 2004**

PAOLA MARINA DE MARCHI, VALERIA MARIOTTI, LUCIA MIAZZO, *La necropoli longobarda di Arsago Seprio*  
(Archeologia Medievale, XXXI, 2004, pp. 101-168)  
(vagli di collane)

FABIO REDI, MARTINA PANTALEO

*Il Monastero di S. Basilio in L'Aquila: le campagne di scavo 2003*  
(Archeologia Medievale, XXXI, 2004, pp. 211-227)  
(vetri solo citati)

### **VOLUME XXXII, 2005**

ENRICO GIANNICCHEDDA, GIANCARLA DEFERRARI, SIMONE LERMA, BRUNO MESSIGA, MARIA PIA RICCARDI, ALESSANDRA SANTAGOSTINO  
*La vetreria della Val Gargassa, Rossiglione (GE)*  
(Archeologia Medievale, XXXII, 2005, pp. 53-76)

CLAUDIA PORTULANO

*I vetri*, in PAUL ARTHUR, GIUSEPPE GRAVILI, MASSIMO LIMONCELLI, BRUNELLA BRUNO, MARCO LEO IMPERIALE, CLAUDIA PORTULANO, ERMINIA LAPADULA, GIUSEPPE SARCINELLI, *La chiesa di Santa Maria della Strada, Taurisano (Lecce). Scavi 2004*  
(Archeologia Medievale, XXXII, 2005, pp. 173-205)

---

**Atti dei CONGRESSI NAZIONALI DI ARCHEOLOGIA MEDIEVALE, organizzati dalla Società degli Archeologi Medievisti Italiani**

G. MURIALDO, F. BERTOLOTTI, C. FALCETTI, P. PALAZZI, L. PARODI

*La suppellettile da mensa e da cucina nel VII secolo in Liguria: l'esempio di un sito fortificato*

(I Congresso Nazionale di Archeologia Medievale, Pisa 29-31/5/1997, Firenze 1998, pp. 389-395)

D. STIAFFINI

*La diffusione del vasellame vitreo da mensa d'uso comune in Toscana durante il medioevo: il contributo archeologico*

(I Congresso Nazionale di Archeologia Medievale, Pisa 29-31/5/1997, Firenze 1998, pp. 416-421)

P. TISSEYRE

*Consumo e produzione del vetro in Sicilia Occidentale (XI-XV sec.)*

(I Congresso Nazionale di Archeologia Medievale, Pisa 29-31/5/1997, Firenze 1998, pp. 422-427)

E.A. ARSLAN, R. CAIMI, M. UBOLDI

*Gli scavi nel sito fortificato di Pello Intelvi (CO). Notizie preliminari*

(II Congresso Nazionale di Archeologia Medievale, Brescia, 28 settembre-1 ottobre 2000, Firenze 2000, pp. 144-153)

(vetri da scavo)

F. BONAITI, M. NUCCIO, M. UBOLDI

*Il sito fortificato di Monte S. Margherita di Monte Marengo (Lecco)*

(II Congresso Nazionale di Archeologia Medievale, Brescia, 28 settembre-1 ottobre 2000, Firenze 2000, pp. 154-160)

(vetri da scavo)

R. FIORILLO, P. PEDUTO

*Saggi di scavo nella Mileto Vecchia in Calabria (1995 e 1999)*

(II Congresso Nazionale di Archeologia Medievale, Brescia, 28 settembre-1 ottobre 2000, Firenze 2000, pp. 223-233)

(vetri da scavo)

P. NOVARA

*Nuove ricerche sui campanili "ravennati": indagini nel campanile di Pievequinta (FO)*

(II Congresso Nazionale di Archeologia Medievale, Brescia, 28 settembre-1 ottobre 2000, Firenze 2000, pp. 357-361)

(lastre da finestra)

E. GIANNICEDDA, S. LERMA, T. MANNONI, B. MESSIGA, M. P. RICCARDI

*Archeologia del vetro medievale in Liguria*

(II Congresso Nazionale di Archeologia Medievale, Brescia, 28 settembre-1 ottobre 2000, Firenze 2000, pp. 462-467)

C. VARALDO, R. LAVAGNA, F. BENENTE, P. RAMAGLI, D. VENTURA

*Il Castello di Andora (SV): dalle tracce di frequentazione romana al castello signorile*

(III Congresso Nazionale di Archeologia Medievale, Salerno, 2-5 ottobre 2003, Firenze 2003, pp. 191-200)

B. MAURINA, C.A. POSTINGER

*Scavi nel sito fortificato dell'Isola di S. Andrea – Loppio (TN)*

(III Congresso Nazionale di Archeologia Medievale, Salerno, 2-5 ottobre 2003, Firenze 2003, pp. 213-219)

D. WHITEHOUSE

*A fragmentary glass cup from the Grotta di San Michele at Olevano sul Tusciano*, in A. DI MURO, F. LA MANNA, M. MASTRANGELO, P. SAPORITO, D. WHITEHOUSE, *Luce dalla grotta: primi risultati delle indagini archeologiche presso il Santuario di San Michele ad Olevano sul Tusciano*

(III Congresso Nazionale di Archeologia Medievale, Salerno, 2-5 ottobre 2003, Firenze 2003, pp. 393-410)

M. UBOLDI, M. VERITÀ

*Italia del Nord: composizione chimica e processi produttivi del vetro tra tarda antichità e medioevo*

(III Congresso Nazionale di Archeologia Medievale, Salerno, 2-5 ottobre 2003, Firenze 2003, pp. 641-648)

E. MICHELETTO

*Materiali di età gota in Piemonte: un aggiornamento*

(III Congresso Nazionale di Archeologia Medievale, Salerno, 2-5 ottobre 2003, Firenze 2003, pp. 697-704)  
(vagli)

D. AROBBA, R. CARAMIELLO, C. FALCETTI, G. MURIALDO

*Evidenze archeologiche e archeobotaniche di funzioni rituali nella cripta protoromantica di S. Eusebio di Perti (Finale Ligure, SV)*

(III Congresso Nazionale di Archeologia Medievale, Salerno, 2-5 ottobre 2003, Firenze 2003, pp. 705-710)

C. GUARNIERI

*Sepulture ed aree cimiteriali a Faenza tra tardoantico ed altomedioevo e il rinvenimento di Palazzo Caldesi*

(III Congresso Nazionale di Archeologia Medievale, Salerno, 2-5 ottobre 2003, Firenze 2003, pp. 725-730)  
(vagli)

M. G. AISA, M. CORRADO, P. DE VINGO

*Note preliminari sul sepolcreto altomedievale di Cropani (CZ) – località Basilicata: i materiali rinvenuti nelle sepolture*

(III Congresso Nazionale di Archeologia Medievale, Salerno, 2-5 ottobre 2003, Firenze 2003, pp. 741-746)  
(vagli)